

ACTIVIDAD ECONÓMICA en ROSARIO¹

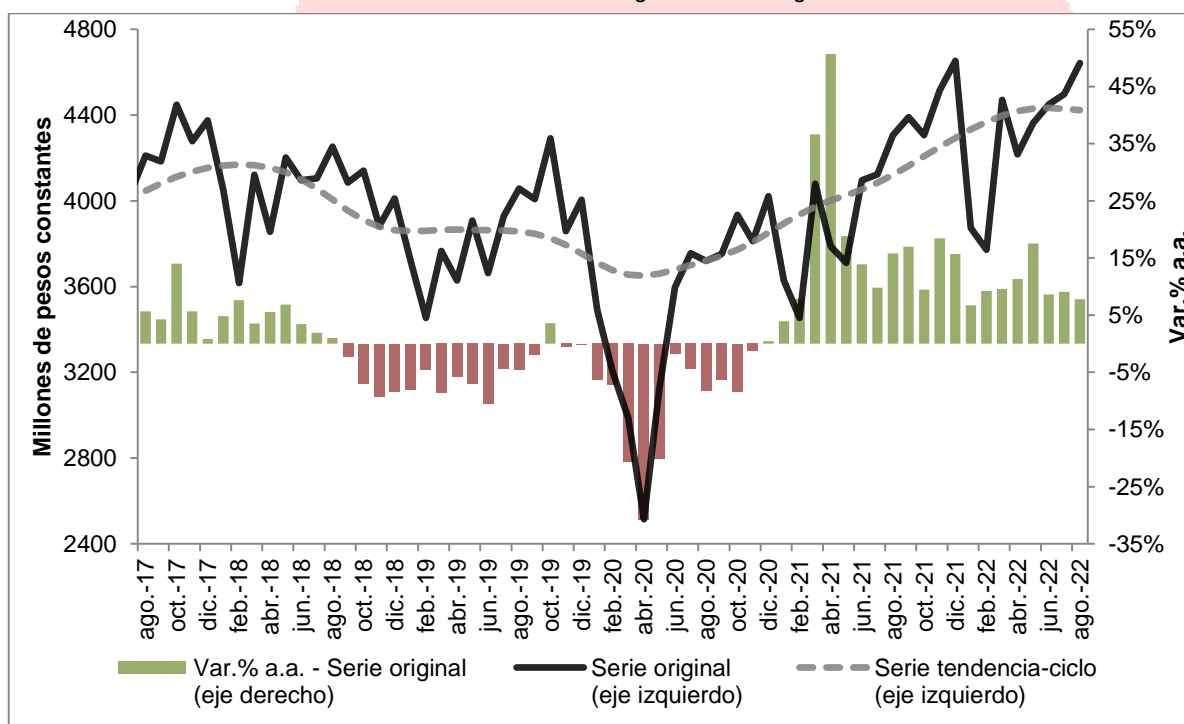
En agosto se acentuaron los signos de estancamiento en la actividad privada local.

La facturación privada real de la Ciudad (CIE – Municipalidad de Rosario) se expandió 7,8% i.a. en agosto, acumulando un crecimiento de 9,9% en los primeros ocho meses del año. Si bien este último dato ubica a la actividad económica local en su valor más alto desde 2011, la tasa de expansión interanual pierde impulso respecto al promedio de los meses anteriores. Por su parte, las cifras nacionales provistas por el EMAE-INDEC² -que no resultan estrictamente comparables con las locales³- registran una expansión de 6,4% i.a. tanto en agosto como en el acumulado anual. El nivel promedio de la actividad nacional para el periodo enero-agosto es superior al registrado en los últimos cuatro años y se ubica en un escalón similar al de 2017.

Adicionalmente, la facturación privada local muestra en agosto una contracción mensual de 2,6%, agudizando la senda negativa observada desde mayo y revelando un comportamiento coyuntural desfavorable. Por su parte, al analizar la facturación local en un horizonte temporal más amplio, se observa que la tendencia-ciclo, luego de un año de variaciones positivas pero decrecientes, evidencia dos meses consecutivos con variaciones mensuales negativas (Gráfico N° 1). Esto muestra signos de estancamiento desde el mes de junio.

Gráfico N° 1. Facturación real privada en Rosario

Serie original (millones de pesos constantes) y tendencia-ciclo
Agosto 2017 – agosto 2022



Serie Tendencia-ciclo	
Período	Var. % mensual
ago-21	0,9%
sep-21	1,0%
oct-21	1,1%
nov-21	1,0%
dic-21	1,0%
ene-22	0,9%
feb-22	0,8%
mar-22	0,7%
abr-22	0,5%
may-22	0,3%
jun-22	0,1%
jul-22	-0,1%
ago-22	-0,1%

Fuente: Elaboración propia en base a datos de Centro de Información Económica (CIE - Municipalidad de Rosario).

¹ En este informe se analiza la evolución reciente de la actividad económica local, utilizando datos de facturación privada -que incluye tanto valor agregado como consumo intermedio- declarada base DRel a valores constantes ajustados por estacionalidad. Los datos utilizados, provisorios al mes de agosto de 2022, son provistos por el Centro de Información Económica (CIE – Municipalidad de Rosario) en base a las declaraciones juradas presentadas por los contribuyentes con excepción de quienes pertenecen al Régimen Simplificado por no estar obligados a presentar esta información. En este informe se hace énfasis en el componente de tendencia-ciclo de la facturación, el cual refleja el comportamiento subyacente y la dirección general de la serie, capturando tanto el movimiento de largo plazo como el ciclo económico, a partir de la eliminación de efectos estacionales y factores irregulares. Esto permite realizar comparaciones mensuales de la tendencia y hacer uso de lo ocurrido recientemente en los datos para un análisis coyuntural.

² Para más información, consultar: https://www.indec.gov.ar/uploads/informesdeprensa/emmae_10_22502C60C54C.pdf

³ La facturación privada de la Ciudad resulta un proxy de la actividad privada local al reflejar el Valor Bruto de Producción (VBP) local y no el Valor Agregado (VA). Por su parte, el EMAE mide el VA a nivel nacional tanto para el sector privado como el público, anticipando las tasas de variación del Producto Interno Bruto (PIB) trimestral.

Análisis por sectores⁴

En la Tabla N° 1 se observa que en agosto todos los sectores económicos continúan expandiéndose en términos interanuales, destacándose a la construcción que si bien registra un buen desempeño desde hace varios meses, en términos acumulados, este no alcanza a recuperar los niveles registrados en 2019 (-25,9%). Por su parte, mientras que Servicios privados se encuentra en un nivel similar al de hace tres años atrás (-0,8%), Comercio e Industria muestran los valores más altos desde 2011.

Tabla N° 1. Facturación real privada del total de sectores en Rosario. Serie original.

Total Sectores	Participación del sector Ene - Ago 2022	Var. % a.a.		Incidencia - Contribución en la Var. % a.a. (en p.p.)	
		ago-22	Ene - Ago 2022	ago-22	Ene - Ago 2022
Comercio	41,6%	2,4%	6,5%	1,0	2,8
Servicios privados	31,2%	7,2%	12,3%	2,2	3,8
Industria manufacturera	24,0%	17,0%	11,9%	4,1	2,8
Construcción	2,8%	20,5%	22,7%	0,5	0,6
Total Sectores	100,0%	7,8%	9,9%	7,8%	9,9%

Fuente: Elaboración propia en base a datos de Centro de Información Económica (CIE - Municipalidad de Rosario).

La Tabla N° 2 muestra que en agosto las variaciones mensuales de la tendencia-ciclo de todos los sectores son negativas, excepto la de la industria que es nula. Se destacan los cinco meses seguidos de contracción mensual de Comercio y los dos de Servicios privados. Es más, las contracciones de la tendencia de la economía local total se explican principalmente por el comportamiento de estos últimos dos sectores dado que representan alrededor de 75% de la actividad privada local.

Tabla N° 2. Facturación privada local por Sectores económicos.
Series desestacionalizadas y de tendencia-ciclo. Variación mensual.

Período	Serie desestacionalizada				Período	Serie tendencia-ciclo			
	Comercio	Servicios Privados	Industria	Construcción		Comercio	Servicios Privados	Industria	Construcción
ago-21	3,1%	3,1%	-0,2%	7,1%	ago-21	1,0%	1,0%	1,1%	1,3%
sep-21	0,5%	1,3%	2,0%	7,9%	sep-21	1,1%	0,9%	1,3%	1,7%
oct-21	0,2%	0,6%	-0,4%	-12,4%	oct-21	1,2%	0,8%	1,3%	2,0%
nov-21	5,3%	0,0%	8,6%	18,7%	nov-21	1,1%	0,7%	1,3%	2,1%
dic-21	-2,5%	2,2%	-3,3%	5,0%	dic-21	0,8%	0,8%	1,2%	2,1%
ene-22	-1,3%	-2,0%	-2,3%	-5,0%	ene-22	0,6%	1,0%	1,1%	2,0%
feb-22	2,9%	0,1%	2,8%	3,4%	feb-22	0,3%	1,1%	1,0%	1,7%
mar-22	-0,7%	7,6%	0,3%	0,7%	mar-22	0,1%	1,1%	0,9%	1,5%
abr-22	1,0%	-0,3%	5,9%	0,7%	abr-22	-0,2%	1,0%	0,8%	1,3%
may-22	0,3%	-1,1%	-2,7%	2,1%	may-22	-0,4%	0,6%	0,8%	0,9%
jun-22	-1,9%	0,2%	-0,7%	1,5%	jun-22	-0,5%	0,2%	0,7%	0,6%
jul-22	0,8%	1,6%	1,8%	8,0%	jul-22	-0,6%	-0,3%	0,6%	0,0%
ago-22	-3,9%	-3,1%	0,0%	-7,8%	ago-22	-0,6%	-0,6%	0,0%	-0,3%

Fuente: elaboración propia en base a datos de Centro de Información Económica (CIE - Municipalidad de Rosario).

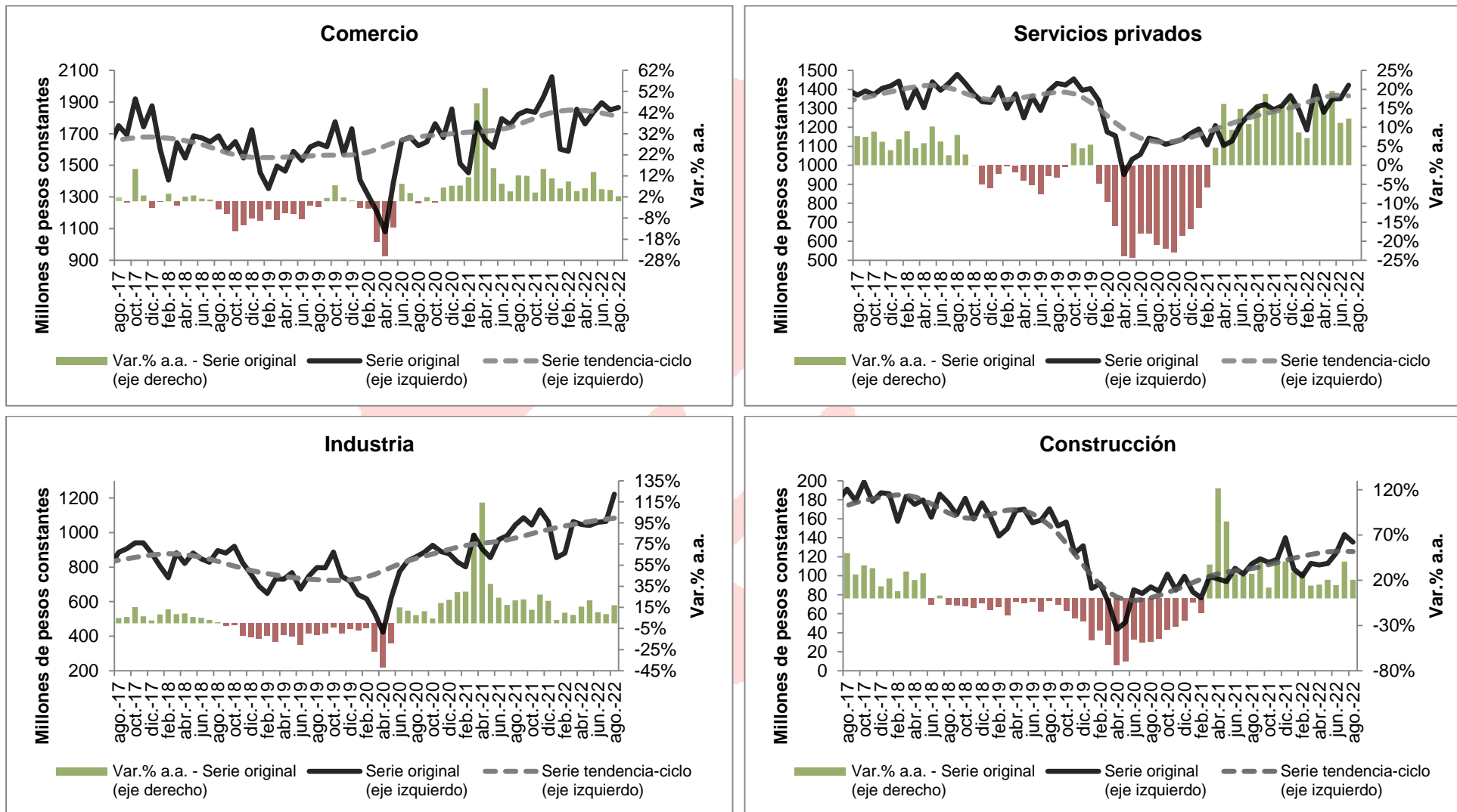
Del análisis realizado, se observa que en agosto se profundizan los signos de debilitamiento observados en los meses anteriores. El comportamiento coyuntural y la tendencia-ciclo de la serie de facturación evidencian ya registran meses consecutivos de mal desempeño mensual.

⁴ En este informe no se analiza el sector de "Actividades primarias" por no tener una participación significativa en la facturación privada real de la Ciudad (siendo 0,4% entre enero y agosto de 2022).

Gráfico Nº 2. Facturación real por sectores en Rosario

Serie original (millones de pesos constantes) y tendencia-ciclo

Agosto 2017 – agosto 2022



Fuente: elaboración propia en base a datos de Centro de Información Económica (CIE - Municipalidad de Rosario).